

# INFORME TÉCNICO DIARIO Nº 051

El IDEAM comunica al Sistema Nacional de Gestión del Riesgo (SNGR) y al Sistema Nacional Ambiental (SINA).

Bogotá D. C., SÁBADO 20 de febrero de 2016. Hora de actualización 12:09 p. m. HLC.

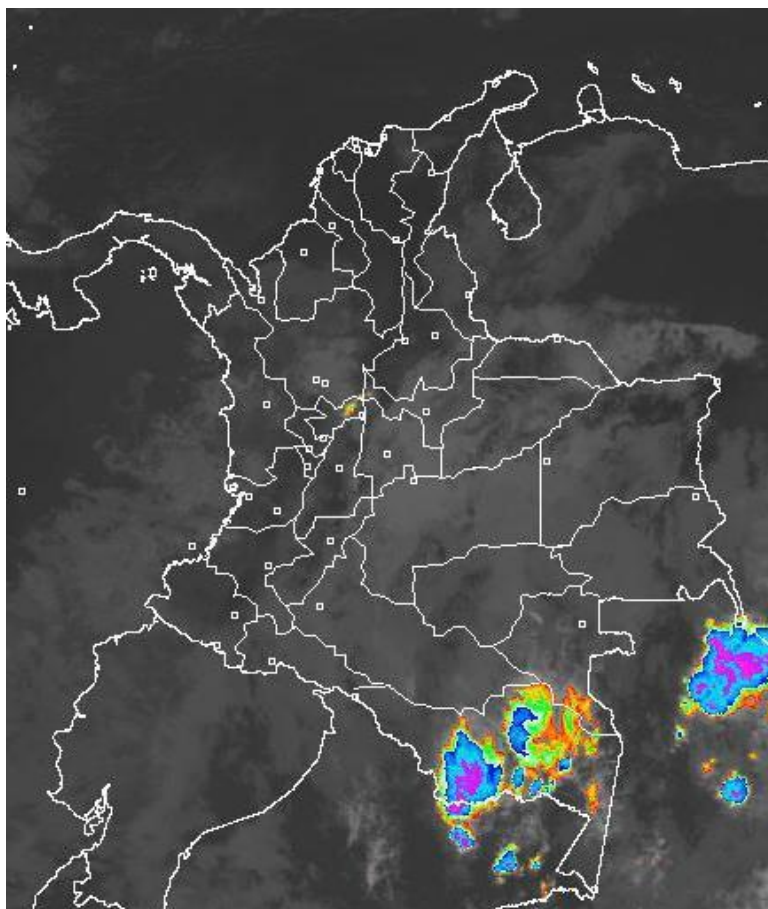


## CONDICIONES HIDROMETEOROLÓGICAS ACTUALES

Gran parte del país ha presentado cielo parcialmente cubierto y ha predominado el tiempo seco. Para el día de hoy se estiman condiciones de cielo entre parcialmente cubierto y cubierto en gran parte del territorio nacional, las lluvias se concentrarán al centro y sur de la región Pacífica, al igual que al norte de la región Andina en Antioquia, sur de los Santanderes, Caldas y Risaralda y en la región Amazonía al centro y oriente.

## IMAGEN SATELITAL

Imagen IDEAM | 20 de febrero de 2016 | Hora 7:35 a. m. HLC



Consulte todos los días el pronóstico del tiempo y las alertas hidrometeorológicas vigentes del **IDEAM**, en un formato de calidad. Alrededor de las 7:30 a. m. está a disposición del público en [www.ideam.gov.co](http://www.ideam.gov.co).

Se puede ver también en dispositivos móviles **AQUÍ**



# LO MÁS DESTACADO

**ALERTA ROJA  
PARA TOMAR ACCIÓN**

**ALERTA NARANJA  
PARA PREPARARSE**

**ALERTA AMARILLA  
PARA INFORMARSE**

## LLUVIAS

En las últimas 24 horas las lluvias se incrementaron moderadamente, especialmente en las regiones Andina, Pacífica y en sectores aislados de la Orinoquia y la Amazonia. **El mayor valor registrado de lluvias corresponde al municipio de López de Micay (Cauca), con 136.0 mm.**

## ALERTA ROJA

- Por niveles bajos en las cuencas de los ríos Magdalena y Cauca.
- Por viento y oleaje en el Mar Caribe colombiano.
- Por alta posibilidad de incendios de la cobertura vegetal en varios sectores de bosques, cultivos y pastos localizados en las regiones Andina, Caribe y Orinoquia.

## ALERTA NARANJA

- Por amenaza moderada de deslizamientos de tierra en algunos sectores inestables o de alta pendiente localizados en los departamentos de Caldas, Cauca Y Chocó.
- Por amenaza moderada de incendios de la cobertura vegetal en sectores de las regiones Caribe, Orinoquia y Andina.

## ALERTA AMARILLA

- Por viento y oleaje en el Océano Pacífico.
- Por pleamar en el mar Caribe colombiano.
- Por descenso en las temperaturas mínimas del aire en el altiplano boyacense.

## IMPORTANTE

- Por las condiciones de sequía, resultado del fenómeno “EL NIÑO”, son muchos los municipios del país que están en riesgo de presentar desabastecimiento de agua potable. Se reitera el llamado a las alcaldías municipales para tener listos sus planes de emergencia y contingencia con el fin de atender ésta situación.

# PRONÓSTICO CONDICIONES METEOROLÓGICAS ESPECIALES

## ÁREA DEL VOLCÁN CERRO MACHÍN

A lo largo de la región se presentarán condiciones de cielo entre parcialmente cubierto y cubierto, con algunas lloviznas en la tarde.

El SERVICIO GEOLOGICO COLOMBIANO reporta en nivel **AMARILLO (III): CAMBIOS EN EL COMPORTAMIENTO DE LA ACTIVIDAD VOLCÁNICA**. Lat:4.80 Lon:-75.62

ELEVACIÓN (pies)	DIRECCIÓN	VELOCIDAD	
		NUDOS	Km/h
10,000	SURESTE	5 - 10	9 - 18
18,000	SUROESTE	5 - 10	9 - 18
24,000	SUROESTE	15 - 20	27 - 37
30,000	SUROESTE	15 - 20	27 - 37

## ÁREA DEL VOLCÁN NEVADO DEL HUILA

Desde la mañana se estima cielo entre parcial y mayormente cubierto, en la tarde lluvias de carácter ligero.

El SERVICIO GEOLOGICO COLOMBIANO reporta en nivel **AMARILLO (III): CAMBIOS EN EL COMPORTAMIENTO DE LA ACTIVIDAD VOLCÁNICA**. Lat:2.92 Lon:-76.05

ELEVACIÓN (pies)	DIRECCIÓN	VELOCIDAD	
		NUDOS	Km/h
10,000	SURESTE	5 - 10	9 - 18
18,000	NOROESTE	CALMA - 5	CALMA - 9
24,000	NOROESTE	20 - 25	37 - 46
30,000	SUROESTE	10 - 15	18 - 27

## ÁREA DEL VOLCÁN GALERAS

Cielo parcialmente cubierto en la mañana. En las primeras horas de la tarde se presentarán lluvias de carácter ligero.

El SERVICIO GEOLOGICO COLOMBIANO reporta en nivel **AMARILLO (III): CAMBIOS EN EL COMPORTAMIENTO DE LA ACTIVIDAD VOLCÁNICA**. Lat: 1.55 Lon: -77.37

ELEVACIÓN (pies)	DIRECCIÓN	VELOCIDAD	
		NUDOS	Km/h
10,000	SURESTE	5 - 10	9 - 18
18,000	SURESTE	CALMA - 5	CALMA - 9
24,000	NOROESTE	15 - 20	27 - 37
30,000	SURESTE	10 - 15	18 - 27

## ÁREA DEL VOLCÁN NEVADO DEL RUIZ

Se prevé cielo cubierto desde las primeras horas del día y lluvias ligeras durante horas de la tarde y noche.

El SERVICIO GEOLOGICO COLOMBIANO reporta en nivel **AMARILLO (III): CAMBIOS EN EL COMPORTAMIENTO DE LA ACTIVIDAD VOLCÁNICA**. Lat: 4.89 Lon: -75.32

ELEVACIÓN (pies)	DIRECCIÓN	VELOCIDAD	
		NUDOS	Km/h
10,000	SURESTE	5 - 10	9 - 18
18,000	SUROESTE	CALMA - 5	CALMA - 9
24,000	NOROESTE	15 - 20	27 - 37
30,000	NOROESTE	20 - 25	37 - 46

## ÁREA DEL COMPLEJO VOLCÁNICO CHILES-CERRO NEGRO DE MAYASQUER

Se mantendrán las condiciones de cielo mayormente cubierto en la jornada y lloviznas en horas de la tarde y noche.

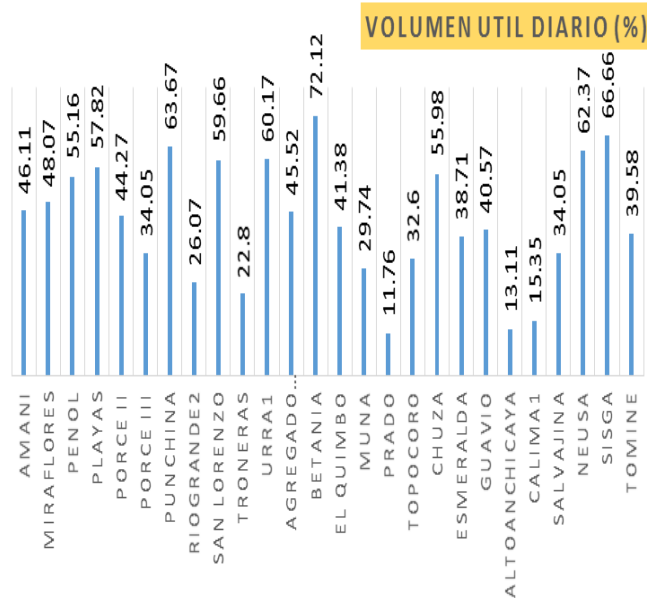
El SERVICIO GEOLOGICO COLOMBIANO reporta en nivel **AMARILLO (III): CAMBIOS EN EL COMPORTAMIENTO DE LA ACTIVIDAD VOLCÁNICA** Lat: 0.81 -Lon:77.93 //Lat: 0.76 Lon:-77.95

ELEVACIÓN (pies)	DIRECCIÓN	VELOCIDAD	
		NUDOS	Km/h
10,000	SURESTE	5	9
18,000	ESTE	5	9
24,000	NOROESTE	10 - 15	18 - 27
30,000	SURESTE	15 - 20	27 - 37

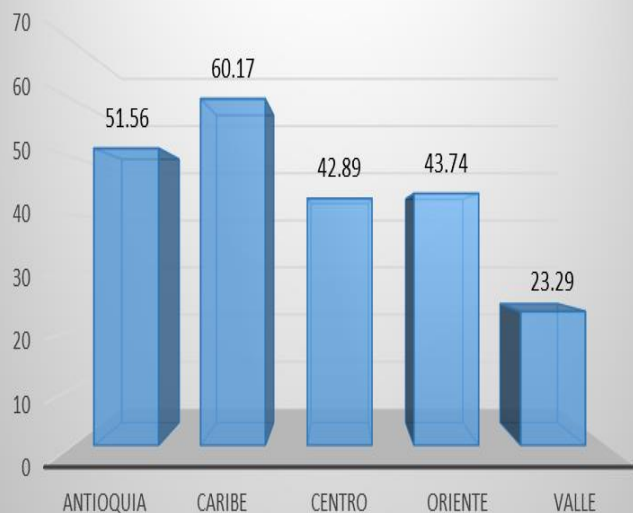
# ESTADO DE LOS EMBALSES

A continuación se relacionan los volúmenes útiles diarios (expresados en porcentaje) de acuerdo con información consultada en la siguiente dirección electrónica de XM: <http://ido.xm.com.co/ido/SitePages/hidrologia.aspx?q=reservas>

## VOLUMEN ÚTIL DIARIO(%)



## VOLUMEN UTIL DIARIO (%)





Para estar informado diariamente de lo que pasa con el **pronóstico del tiempo y las alertas.**

Síguenos en Twitter  
**@IDEAMColombia**



## TEMPERATURAS MÁXIMAS

A continuación se relacionan los municipios donde en las últimas 24 horas se registraron temperaturas iguales o superiores a 35.0°C.

DEPARTAMENTO	MUNICIPIO
ANTIOQUIA	Valparaíso (40.8)
ARAUCA	Arauca (36.6)
ATLANTICO	Manatí (38.0)
BOLIVAR	Zambrano (39.2), María La Baja (39.2), Magangué (38.0), María La Baja (37.6), Arjona (37.5), María La Baja (36.6)
CASANARE	Orocué (37.2), Aguazul (36.4), Paz De Ariporo (35.8), Yopal (35.8)
CESAR	Bosconia (40.0), Valledupar (38.3), Agustín Codazzi (37.8), Valledupar (37.8), Valledupar (36.6)
CORDOBA	Ciénaga De Oro (37.4), Chima (37.0), Planeta Rica (36.9), Montería (36.6), Sahagún (36.0)
CUNDINAMARCA	Jerusalén (39.4), Puerto Salgar (38.0), Paratebueno (37.0)
GUAINIA	Inírida (35.0)
HUILA	Villavieja (39.4), Neiva (37.3), Agrado (35.4)
LA GUAJIRA	Urumita (35.6), Riohacha (Est. 12 Km al sur) (35.6)
MAGDALENA	Pivijay (38.2)
META	Cumará (36.8), Villavicencio (36.2), Villavicencio (35.8), Villavicencio (35.2), San Martín (35.0)
SANTANDER	Capitanejo (38.2), Puerto Parra (36.8), Palmar (36.6), Barrancabermeja (35.2)
SUCRE	Corozal (37.2), Sampués (36.4)
TOLIMA	Natagaima (42.0), Saldaña (39.0), Prado (38.6), Ambalema (38.2), Armero (37.4), Guamo (37.4), Flandes (37.2), Espinal (36.4), Lérída (35.4)
VALLE DEL CAUCA	Guadalajara De Buga (35.2), Cali (Palmira) (35.1), Tuluá (35.0)
VICHADA	Puerto Carreño (39.0), Cumaribo (36.4), Cumaribo (36.2)

## TEMPERATURAS MÍNIMAS

A continuación se relacionan los municipios donde en las últimas 24 horas se registraron temperaturas iguales o inferiores a 5.0°C.

DEPARTAMENTO	MUNICIPIO
BOYACA	Paipa (4.6), Cerinza (4.4), Saboya (4.2)
CUNDINAMARCA	Facatativá (4.6).

Para estar informado diariamente de lo que pasa con el **pronóstico del tiempo y las alertas.**

Síguenos en Twitter  
**@IDEAMColombia**



## PRECIPITACIONES

A continuación se relacionan los municipios donde en las últimas 24 horas se registraron precipitaciones iguales o superiores a 15.0 mm.

DEPARTAMENTO	MUNICIPIO
<b>AMAZONAS</b>	La Chorrera (41.0)
<b>ANTIOQUIA</b>	El Carmen De Viboral (35.0), San Francisco (33.0), La Unión (20.2), Concepción (13.0)
<b>CALDAS</b>	Samana (28.0), Pensilvania (28.0), Manzanares (24.8)
<b>CAUCA</b>	López de Micay (136.0), Timbiquí (55.0), Argelia (35.4), Guapi (10.0)
<b>CUNDINAMARCA</b>	Gutiérrez (10.7)
<b>NARIÑO</b>	San Andrés De Tumaco (45.6)
<b>PUTUMAYO</b>	Puerto Leguizamo (10.6)
<b>RISARALDA</b>	Belén De Umbría (21.0)
<b>TOLIMA</b>	Flandes (18.2), Villahermosa (17.2)
<b>VALLE DEL CAUCA</b>	Buenaventura (15.8)

# RADIACIÓN ULTRAVIOLETA

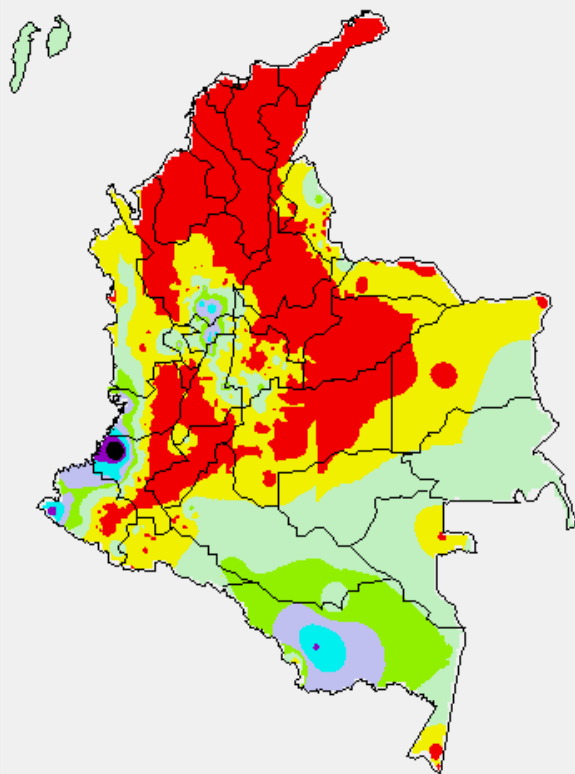
**Altos valores de Radiación ultravioleta en todo el país desde finales de diciembre de 2015 hasta marzo del 2016.**

Debido a los bajos valores de ozono que se presentan en el país normalmente durante gran parte del año, pero especialmente a finales y principios del mismo y a la poca nubosidad que se espera en gran parte del territorio nacional desde finales de diciembre hasta marzo del 2016, principalmente en horas de la mañana y primeras horas de la tarde, se incrementarán los valores de radiación ultravioleta en superficie y se recomienda: evitar la exposición directa al Sol entre las 9 de la mañana y las 4 de la tarde, usar ropa protectora cuando se está exponiendo al Sol (camisa de manga larga, sombreros de ala ancha, lentes protectores), usar bloqueadores solares para la piel con un factor de protección 30 o mayor y por último, deben tener especial cuidado las personas de piel blanca y los niños.

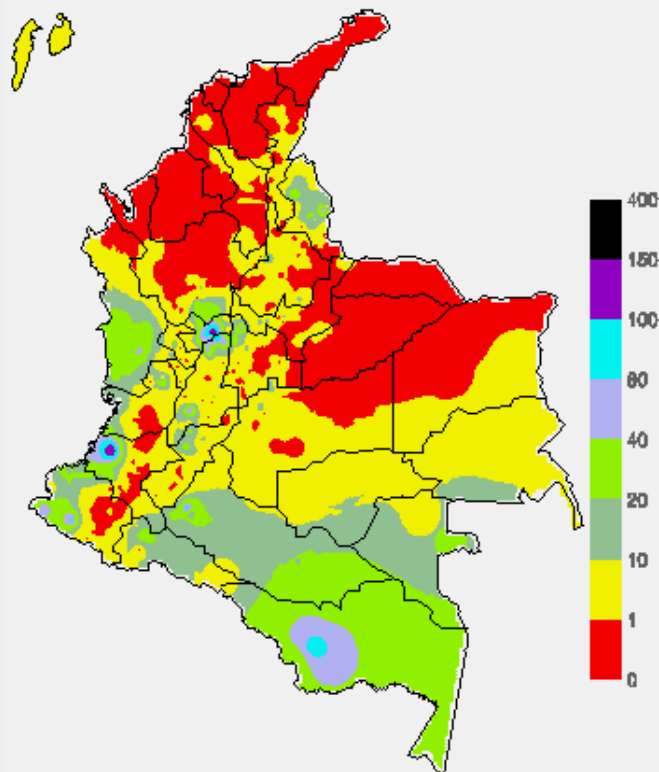
Lo anterior es porque el ozono absorbe la radiación ultravioleta procedente del Sol y si su cantidad disminuye durante el periodo mencionado anteriormente, aumentará la radiación ultravioleta en superficie, lo cual puede producir eritemas (quemaduras de la piel por exposición al Sol), acelera el envejecimiento de la piel, afecta el sistema inmunológico y puede producir cáncer de piel y daños oculares. Los valores altos y peligrosos de radiación ultravioleta se presentarán en todo el territorio nacional, pero los máximos se darán en las zonas montañosas, en particular al sur de Antioquia, Santanderes, Tolima, Eje Cafetero, Boyacá, Cundinamarca, Huila, Cauca y Nariño.

# MAPAS DE PRECIPITACIÓN

**Precipitación diaria** desde las 7:00 a.m. del viernes 19 de febrero hasta las 7:00 a.m. del sábado 20 de febrero de 2016.



**Precipitación últimos 3 días** desde las 7:00 a.m. del miércoles 17 de febrero hasta las 7:00 a.m. del sábado 20 de febrero de 2016.



## ALERTAS VIGENTES E INFORMACIÓN ADICIONAL

Para mayor información sobre el pronóstico del estado del tiempo, informes técnicos diarios, comunicados especiales, mapas diarios de temperaturas máximas y mínimas e información diaria de precipitación se sugiere consultar los siguientes enlaces:

- [MAPA DIARIO DE TEMPERATURA MÁXIMA](#)
- [MAPA DIARIO DE TEMPERATURA MÍNIMA](#)
- [INFORMACIÓN DIARIA DE PRECIPITACIÓN Y TEMPERATURA DE LOS PRINCIPALES AEROPUERTOS DEL PAÍS](#)
- [MOAICO MAPAS DE PRECIPITACIÓN DIARIA EN MILÍMETROS](#)





# PRONÓSTICO METEOROLÓGICO



Sábado 20 y Domingo 21 de febrero de 2016

REGIÓN	PRONÓSTICO
<b>SABANA DE BOGOTÁ</b>	<p><b>SÁBADO:</b> En la jornada se prevé cielo entre parcial y mayormente cubierto con predominio de tiempo seco, salvo por algunas lluvias de corta duración que se pueden presentar en los Cerros Orientales hacia el sur y en el occidente de la sabana tanto en las primeras horas de la mañana como en la tarde.</p> <p><b>DOMINGO:</b> En la mañana se espera cielo parcial a mayormente nublado sin descartar lluvias ligeras en el sur de la ciudad. En la tarde se prevén lloviznas en la tarde en el oriente, occidente y norte del área. En la noche son posibles lluvias ligeras en el sur de la zona.</p>
<b>ANDINA</b>	<p><b>SÁBADO:</b> Se espera que durante la mañana a lo largo de la región se presente cielo parcialmente cubierto, mayor nubosidad en Tolima, Santanderes donde incluso se presentarán lloviznas. Las lluvias se activarán en la tarde, específicamente en los departamentos de Antioquia, Caldas, Risaralda de menor intensidad en el sur de Santander, norte y occidente de Cundinamarca, norte de Tolima y occidente de Boyacá. Además en zonas de Cauca y norte de Valle del Cauca en la noche lluvias ligeras.</p> <p><b>DOMINGO:</b> Los pronósticos indican que se incrementarán las lluvias en el occidente de la región; especialmente en zonas de Antioquia, Eje Cafetero y en las montañas de Valle del Cauca y Cauca. Precipitaciones menos intensas son previstas en zonas de Cundinamarca, Boyacá, sur de los Santanderes y norte de Tolima. Posibilidad de tormentas eléctricas en zonas de lluvias fuertes.</p>
<b>CARIBE</b>	<p><b>SÁBADO:</b> En la mañana se esperan tiempo seco a lo largo de la región con cielo seminublado en la región, la mayor nubosidad se presentará al sur en Córdoba y sur de Cesar. En la tarde y noche, se prevé mayor nubosidad concentrada al sur de la región que favorecerán lluvias ligeras sobre el sur de Córdoba, de Bolívar y de Cesar.</p> <p><b>DOMINGO:</b> Continuarán las condiciones de tiempo seco en gran parte de la región, salvo en algunas zonas del sur de Córdoba, norte de Bolívar, centro y norte de Magdalena y norte de Cesar; donde no se descartan algunas lluvias de corta duración.</p>
<b>ARCHIPIÉLAGO DE SAN ANDRÉS, PROVIDENCIA Y SANTA CATALINA</b>	<p><b>SÁBADO:</b> En la madrugada se estiman algunos intervalos de lluvias ligeras, luego en las primeras horas de la jornada son previstas condiciones de tiempo seco. Luego se activarán nuevamente en el inicio de la noche.</p> <p><b>DOMINGO:</b> A lo largo de la jornada se espera nubosidad variable con intervalos de lluvias y/o lloviznas a diferentes horas en el archipiélago de San Andrés y Providencia.</p>
<b>MAR CARIBE</b>	<p><b>SÁBADO:</b> En el oriente y centro del mar Caribe en gran parte de la jornada se prevé cielo entre ligera y parcialmente nublado con predominio de tiempo seco, salvo en alta mar en el occidente de la zona marítima donde son posibles precipitaciones en la madrugada y en algunas horas de la noche.</p> <p><b>DOMINGO:</b> Se pronostica nubosidad variable alternada con lluvias y/o lloviznas en alta mar en el occidente de la zona Marítima, mientras que en el centro y oriente del área prevalecerán las condiciones secas con cielo seminublado.</p>







# PRONÓSTICO METEOROLÓGICO



Sábado 20 y Domingo 21 de febrero de 2016

REGIÓN	PRONÓSTICO
<b>INSULAR PACÍFICA</b>	<p><b>SÁBADO:</b> Se estiman lluvias sobre Gorgona en horas de la madrugada, mañana y luego en la noche. En Malpelo predominará el tiempo seco durante la jornada.</p> <p><b>DOMINGO:</b> En Malpelo son posibles lloviznas en la tarde. En Gorgona se presentarán lluvias a diferentes horas con posibilidad de actividad eléctrica.</p>
<b>PACÍFICA</b>	<p><b>SÁBADO:</b> Se estima cielo entre parcialmente cubierto y cubierto durante la mañana en la región, no se descarta la activación de las lluvias antes del mediodía en el noroccidente de Cauca y al suroccidente de Valle, incluso la nubosidad empezará a incrementarse y extenderse al centro de los departamentos. Lluvias entre ligeras y moderadas en Chocó, Valle y Cauca y de menor intensidad en Nariño para la tarde.</p> <p><b>DOMINGO:</b> Se estima cielo cubierto la mayor parte de la jornada. Las lluvias de mayor volumen con descargas eléctricas se presentarán en áreas de Cauca, Valle del Cauca y sur de Nariño. En el sur y oriente de Chocó las precipitaciones serán de menor intensidad.</p>
<b>OCEANO PACÍFICO</b>	<p><b>SÁBADO:</b> En la jornada se prevé nubosidad variable con lluvias en cercanías al litoral de Valle y Nariño durante horas de la madrugada, primeras horas de la mañana y de la noche.</p> <p><b>DOMINGO:</b> Se advierten lluvias moderadas a fuertes en proximidades de las costas del sur de Chocó, Valle y Cauca. Lluvias de menor intensidad en cercanías de las costas de Nariño.</p>
<b>ORINOQUIA</b>	<p><b>SÁBADO:</b> Tanto en la mañana como en la noche son estimadas lluvias ligeras y/o lloviznas en zonas del sur de Meta y de Vichada, además en el piedemonte y occidente de Arauca. El resto de la región con cielo entre parcialmente cubierto y cubierto predominio de tiempo seco.</p> <p><b>DOMINGO:</b> Son previstas precipitaciones en el sur de la región y en cercanías al piedemonte, centro y sur de Meta y de Casanare.</p>
<b>AMAZÓNICA</b>	<p><b>SÁBADO:</b> Se estima que durante la jornada se presenten condiciones de cielo mayormente cubierto, particularmente en el centro y oriente de la región con lluvias acompañadas de actividad eléctrica. Hacia el occidente son previstas precipitaciones menos intensas, especialmente en límites entre Putumayo y Caquetá y en el Piedemonte.</p> <p><b>DOMINGO:</b> Persistirán las lluvias de variada intensidad con alta probabilidad de tormentas eléctricas en el oriente y sur de la región, particularmente en el oriente, sur y en cercanías al piedemonte Amazónico y en Amazonas.</p>



# ALERTAS POR NIVELES DE LOS RÍOS

## REGIÓN ANDINA

### SITIOS PARA LOS CUALES SE GENERA LA ALERTA

**ALERTA ROJA**

#### NIVELES BAJOS EN EL RÍO MAGDALENA - CUENCA ALTA Y MEDIA

Se mantienen los niveles bajos en el río Magdalena en inmediaciones de los municipios de Honda (Tolima), La Dorada (Caldas), Puerto Salgar (Cundinamarca), Puerto Boyacá (Boyacá), Puerto Berrío (Antioquia), Barrancabermeja y Puerto Wilches (Santander). Igualmente, continúan los problemas de suministro de agua en poblaciones que se abastecen de las fuentes hídricas superficiales de esta zona y existen restricciones en la navegación en algunos sectores del río Magdalena. Se recomienda a la población en general estar atentos a las informaciones emitidas por la capitanía de puerto y CORMAGDALENA, para adelantar las actividades relacionadas con la navegación fluvial.

#### NIVELES BAJOS EN LA CUENCA DEL RÍO CAUCA

Continúan los niveles bajos en el río Cauca, así como en los principales afluentes a lo largo de toda la cuenca, con valores inferiores a los promedios mínimos históricos para este mes. En particular, se destaca la condición de baja disponibilidad de agua en las fuentes de suministro de los acueductos que se abastecen del río Cauca.

## REGIÓN CARIBE

### SITIOS PARA LOS CUALES SE GENERA LA ALERTA

**ALERTA ROJA**

#### NIVELES BAJOS EN EL RÍO MAGDALENA - CUENCA BAJA

Persisten los niveles bajos en el río Magdalena en inmediaciones de los municipios de San Pablo y Magangué (Bolívar), Gamarra y Tamalameque (Cesar) y El Banco (Magdalena). Se recomienda mantener esta Alerta Roja por presentar inconvenientes de abastecimiento de agua en aquellos acueductos municipales que captan el recurso de las fuentes hídricas superficiales de esta zona y existen restricciones para la navegabilidad en algunos sectores del río Magdalena. Se recomienda a los pobladores estar atentos a las informaciones emitidas por la capitanía de puerto y CORMAGDALENA, para adelantar las actividades relacionadas con la navegación fluvial.

# ALERTAS POR AMENAZA DE INCENDIOS DE LA COBERTURA VEGETAL

**ALERTA ROJA:**

Amenaza Alta o muy alta de ocurrencia de incendios de la cobertura vegetal en zonas de bosques, cultivos y pastos, localizados en los siguientes municipios y sectores aledaños:

**ALERTA NARANJA:**

Amenaza moderada de ocurrencia de incendios de la cobertura vegetal en zonas de bosques, cultivos y pastos, localizados en los siguientes municipios y sectores aledaños:

## REGIÓN CARIBE

### SITIOS PARA LOS CUALES SE GENERA LA ALERTA

**ALERTA  
ROJA**

**ATLÁNTICO:** Baranoa, Barranquilla, Campo de La Cruz, Candelaria, Galapa, Juan de Acosta, Luruaco, Malambo, Manatí, Palmar de Varela, Piojó, Polonuevo, Ponedera, Puerto Colombia, Repelón, Sabanagrande, Sabanalarga, Santa Lucía, Santo Tomás, Soledad, Suán, Tubará y Usiacurí.

**BOLÍVAR:** Achí, Arenal, Arjona, Arroyohondo, Barranco de Loba, Calamar, Cantagallo, Cartagena de Indias, Clemencia, Córdoba, El Carmen de Bolívar, El Guamo, El Peñón, Hatillo de Loba, Magangué, Mahates, Margarita, María La Baja, Mompós, Montecristo, Morales, Pinillos, Rioviejo, San Cristóbal, San Estanislao, San Fernando, San Jacinto, San Jacinto del Cauca, San Juan Nepomuceno, San Martín de Loba, San Pablo, Santa Catalina, Santa Rosa, Santa Rosa del Sur, Simití, Soplaviento, Talaigua Nuevo, Tiquisio (Puerto Rico), Turbaco, Turbaná, Villanueva y Zambrano.

**CESAR:** Aguachica, Agustín Codazzi, Astrea, Becerrill, Bosconia, Chimichagua, Chiriguaná, Curumaní, El Copey, El Paso, La Jagua de Ibirico, La Paz, Manaure Balcón del Cesar, Pailitas, Pueblo Bello, San Alberto, San Diego, San Martín y Valledupar.

**CÓRDOBA:** Ayapel, Buenavista, Canalete, Cereté, Chima, Chinú, Ciénaga de Oro, Cotorra, La Apartada, Lórica, Los Córdoba, Momil, Montelíbano, Montería, Moñitos, Planeta Rica, Pueblo Nuevo, Puerto Escondido, Puerto Libertador, Purísima, Sahagún, San Andrés de Sotavento, San Antero, San Bernardo del Viento, San Carlos, San Pelayo, Tierralta y Valencia.

**LA GUAJIRA:** Albania, Barrancas, Dibulla, Distracción, El Molino, Fonseca, Hato Nuevo, La Jagua del Pilar, Maicao, Manaure, Riohacha, San Juan del Cesar, Uribia, Urumita y Villanueva.

**MAGDALENA:** Algarrobo, Aracataca, Ariguaní (El Difícil), Cerro de San Antonio, Chivolo, Ciénaga, Concordia, El Banco, El Piñón, El Retén, Fundación, Guamal, Nueva Granada, Pedraza, Pijiño del Carmen, Pivijay, Plato, Pueblviejo, Remolino, Sabanas de San Ángel, Salamina, San Sebastián de Buenavista, San Zenón, Santa Ana, Santa Bárbara de Pinto, Santa Marta, Sitionuevo, Tenerife, Zapayán y Zona Bananera.

**SUCRE:** Buenavista, Caimito, Chalán, Colosó, Corozal, Coveñas, El Roble, Galeras, Guaranda, La Unión, Los Palmitos, Majagual, Morroa, Ovejas, Palmito, Sampués, San Benito Abad, San Juan de Betulia (Betulia), San Marcos, San Onofre, San Pedro, Sincé, Sincelejo, Sucre, Tolú y Tuluviéjo.



# ALERTAS POR AMENAZA DE INCENDIOS DE LA COBERTURA VEGETAL

**ALERTA ROJA:**

Amenaza Alta o muy alta de ocurrencia de incendios de la cobertura vegetal en zonas de bosques, cultivos y pastos, localizados en los siguientes municipios y sectores aledaños:

**ALERTA NARANJA:**

Amenaza moderada de ocurrencia de incendios de la cobertura vegetal en zonas de bosques, cultivos y pastos, localizados en los siguientes municipios y sectores aledaños:

## REGIÓN CARIBE

### SITIOS PARA LOS CUALES SE GENERA LA ALERTA

**ALERTA  
NARANJA**

**BOLÍVAR:** Altos del Rosario.

**CESAR:** Tamalameque.

*Especial atención ameritan los Parques Nacionales Naturales Sierra Nevada de Santa Marta, Ciénaga Grande de Santa Marta, Macuira e Isla de Salamanca.*

# ALERTAS POR AMENAZA DE INCENDIOS DE LA COBERTURA VEGETAL

## REGIÓN ANDINA

### ALERTA ROJA:

Amenaza Alta o muy alta de ocurrencia de incendios de la cobertura vegetal en zonas de bosques, cultivos y pastos, localizados en los siguientes municipios y sectores aledaños:

### ALERTA NARANJA:

Amenaza moderada de ocurrencia de incendios de la cobertura vegetal en zonas de bosques, cultivos y pastos, localizados en los siguientes municipios y sectores aledaños:

## SITIOS PARA LOS CUALES SE GENERA LA ALERTA

### ALERTA ROJA

**ANTIOQUIA:** Abriaquí, Amalfi, Apartadó, Arboletes, Cáceres, Cañasgordas, Carepa, Caucasia, Chigorodó, El Bagre, Frontino, Mutatá, Nechí, Necoclí, San Juan de Urabá, San Pedro de Urabá, Tarazá, Turbo y Zaragoza.

**BOYACÁ:** Chivatá, Cóbbita, Cucaita, Cuítiva, Duitama, Firavitoba, Floresta, Gachantivá, Iza, Monguí, Motavita, Nobsa, Oicatá, Paipa, Paya, Pesca, Pisba, Ráquira, Sáchica, Samacá, Santa Rosa de Viterbo, Siachoque, Sogamoso, Sora, Sotaquirá, Susacón, Tibasosa, Tinjacá, Toca, Tópaga, Tota, Turmequé, Tuta, Úmbita, Ventaquemada, Viracachá y Zetaquirá.

**CAUCA:** Bolívar, Buenos Aires, Cajibío, Caldono, Caloto, Corinto, El Tambo, Guachene, Jambaló, La Sierra, Miranda, Morales, Padilla, Páez (Belalcázar), Piendamó, Popayán, Puerto Tejada, Puracé (Coconuco), Rosas, San Sebastián, Santander de Quilichao, Silvia, Sotará (Paispamba), Suárez, Timbío, Toribío, Totoró y Villa Rica.

**CUNDINAMARCA:** Anolaima, Beltrán, Bojacá, Cabrera, Cachipay, Cajicá, Cáqueza, Chía, Chipaque, Choachí, Chocontá, Cota, Cucunubá, Fómeque, Fusagasugá, Gachancipá, Guasca, Guatavita, La Calera, La Mesa, Lenguaque, Machetá, Medina, Mosquera, Nemocón, Paratebueno, Pasca, San Bernardo, Sesquile, Sibaté, Soacha, Sopó, Suesca, Tena, Tenjo, Tibirita, Tocancipá, Ubaque, Une, Venecia, Villapinzón, Zipacón y Zipaquirá.

**HUILA:** Agrado, Aipe, Altamira, Baraya, Colombia, Elías, Garzón, Gigante, Guadalupe, La Plata, Neiva, Paicol, Palermo, Pital, Suaza, Tarqui, Tello, Tesalia, Timaná y Villavieja.

**NARIÑO:** Albán (San José), Aldana, Ancuyá, Arboleda (Berruecos), Belén, Buesaco, Chachagüi, Colón (Génova), Cuaspud (Carlosama), Cumbal, Cumbitara, El Peñol, El Tablón, El Tambo, Guachucal, La Cruz, La Florida, La Llanada, La Unión, Linares, Los Andes (Sotomayor), Mallama (Piedrancha), Nariño, Ospina, Pasto, Pupiales, Samaniego, San Bernardo, San Lorenzo, San Pablo, San Pedro de Cartago (Cartago), Sandoná, Santa Cruz (Guachavés), Sapuyes, Taminango, Tangua y Túquerres.

**NORTE DE SANTANDER:** Ábrego, Cácora, Chinácota, Chitagá, Cucutilla, El Carmen, Herrán, La Esperanza, Labateca, Mutiscua, Pamplona, Pamplonita, Ragonvalia, Silos y Toledo.

**SANTANDER:** Capitanejo, Cerrito, El Playón, Puerto Wilches, Sabana de Torres y Tona.

**TOLIMA:** Alpujarra, Alvarado, Ambalema, Ataco, Coyaima, Dolores, Ibagué, Natagaima, Ortega, Piedras, Purificación, Roncesvalles, Rovira, Saldaña, San Luis y Valle de San Juan.

**VALLE DEL CAUCA:** Alcalá, Bolívar, Buga, Cali, Candelaria, Dagua, El Cerrito, Florida, Ginebra, Guacarí, Jamundí, La Cumbre, Palmira, Pradera, Restrepo, Tuluá, Vijes, Yotoco y Yumbo.

# ALERTAS POR AMENAZA DE INCENDIOS DE LA COBERTURA VEGETAL

## ALERTA ROJA:

Amenaza Alta o muy alta de ocurrencia de incendios de la cobertura vegetal en zonas de bosques, cultivos y pastos, localizados en los siguientes municipios y sectores aledaños:

## ALERTA NARANJA:

Amenaza moderada de ocurrencia de incendios de la cobertura vegetal en zonas de bosques, cultivos y pastos, localizados en los siguientes municipios y sectores aledaños:

## REGIÓN ANDINA

### SITIOS PARA LOS CUALES SE GENERA LA ALERTA

## ALERTA NARANJA

**BOYACÁ:** Aquitania, Chivor, Ciénega, La Capilla, Rondón y Tunja.

**CALDAS:** Neira, Salamina y Pácora.

**CUNDINAMARCA:** Bogotá, D.C., Funza, Arbeláez, El Colegio, Gachetá, Guataquí, Jerusalén, Manta, Nariño, Pandi, Puerto Salgar, Pulí, Quipile, San Juan de Rio Seco y Silvania.

**NORTE DE SANTANDER:** Arboledas, La Playa y Ocaña.

**QUINDÍO:** Quimbaya

**RISARALDA:** Dosquebradas, Pereira y Santa Rosa de Cabal.

**TOLIMA:** Carmen de Apicalá, Coello, Espinal, Guamo y Lérica.

*Especial atención ameritan los Parques Nacionales Naturales de Catatumbo – Bari, Paramillo, Chingaza, Cordillera de Los Picachos, Nevado del Huila, Puracé, Los Nevados, Las Hermosas, Galeras, Los Farallones de Cali y Sumapaz.*



# ALERTAS POR AMENAZA DE INCENDIOS DE LA COBERTURA VEGETAL

## ALERTA ROJA:

Amenaza Alta o muy alta de ocurrencia de incendios de la cobertura vegetal en zonas de bosques, cultivos y pastos, localizados en los siguientes municipios y sectores aledaños:

## ALERTA NARANJA:

Amenaza moderada de ocurrencia de incendios de la cobertura vegetal en zonas de bosques, cultivos y pastos, localizados en los siguientes municipios y sectores aledaños:

## REGIÓN ORINOQUIA

### ALERTA ROJA

#### SITIOS PARA LOS CUALES SE GENERA LA ALERTA

**ARAUCA:** Arauca, Arauquita, Cravo Norte, Fortul, Puerto Rondón y Tame.

**CASANARE:** Aguazul, Hato Corozal, Maní, Monterrey, Nunchía, Orocué, Paz de Ariporo, Pore, Sácama, San Luis de Palenque, Támara, Tauramena, Trinidad, Villanueva y Yopal.

**META:** Acacías, Cumaral, Mapiripán, Puerto Gaitán, Puerto López, San Carlos de Guaroa, San Martín y Villavicencio.

**VICHADA:** Cumaribo y Santa Rosalía.

## REGIÓN ORINOQUIA

### ALERTA NARANJA

#### SITIOS PARA LOS CUALES SE GENERA LA ALERTA

**ARAUCA:** Saravena

**CASANARE:** Sabanalarga.

**META:** Barranca de Upía, Cabuyaro, Restrepo y San Juan de Arama.

**VICHADA:** La Primavera y Puerto Carreño.

# ALERTAS POR AMENAZA DE DESLIZAMIENTO

## ALERTA ROJA:

Amenaza alta a muy alta por deslizamientos de tierra detonados por lluvias, localizados en los siguientes municipios:

## ALERTA NARANJA:

Amenaza moderada por deslizamientos de tierra detonados por lluvias, localizados en los siguientes municipios:

### REGIÓN ANDINA

#### SITIOS PARA LOS CUALES SE GENERA LA ALERTA

**ALERTA NARANJA**

**CALDAS:** Samaná.

### REGIÓN PACÍFICA

#### SITIOS PARA LOS CUALES SE GENERA LA ALERTA

**ALERTA NARANJA**

**CAUCA:** El Tambo, López y Timbiquí.

**CHOCÓ:** Atrato (Yuto), Bagadó, Cértegui, Condoto, Istmina, Lloró, Medio San Juan (Andagoya) y Rio Iró (Santa Rita).

# ALERTAS METEOMARINA

## MAR CARIBE

### SITIOS PARA LOS CUALES SE GENERA LA ALERTA

#### ALERTA ROJA

#### VIENTO Y OLEAJE.

A lo largo del Mar Caribe colombiano, se mantendrán las condiciones de amenaza, debido a que la velocidad del viento variará entre 25 – 30 nudos (46 – 55 km/h) y ráfagas de hasta 35 nudos (64 km/h) y altura del oleaje que alcanzará 3.0 – 4.0 metros. Por tal razón, se recomienda a pescadores y usuarios consultar con las Capitanías de puerto antes de zarpar. De igual manera, se sugiere a habitantes costeros y a turistas tomar medidas extremas relacionadas con actividades turísticas y deportivas cercanas a la zonas costeras ante un posible fenómeno de mar de leva.

## MAR CARIBE

### SITIOS PARA LOS CUALES SE GENERA LA ALERTA

#### ALERTA AMARILLA

#### PLEAMAR

Hasta hoy 20 de febrero, finaliza una de las pleamares más significativa del mes en el litoral Caribe colombiano. Por tal motivo, se sugiere a habitantes costeros estar atentos a la culminación del fenómeno.

°C: grados Celsius

m: metros

mm: milímetros

msnm: metros sobre nivel del mar

Km/h: kilómetros por hora

HLC: hora local colombiana

**GOES:** Geostationary Operational Environmental Satellites (Satélite Geoestacionario Operacional Ambiental).

**GOES-13** es el designado GOES-Este, localizado en 75° W sobre el ecuador geográfico.

**PNN:** Parque Nacional Natural

**SFF:** Santuario de Fauna y Flora

**ALERTA ROJA. PARA TOMAR ACCIÓN** Advierte a los sistemas de prevención y atención de desastres sobre la amenaza que puede ocasionar un fenómeno con efectos adversos sobre la población, el cual requiere la atención inmediata por parte de la población y de los cuerpos de atención y socorro. Se emite una alerta sólo cuando la identificación de un evento extraordinario indique la probabilidad de amenaza inminente y cuando la gravedad del fenómeno implique la movilización de personas y equipos, interrumpiendo el normal desarrollo de sus actividades cotidianas.

**ALERTA NARANJA. PARA PREPARARSE** Indica la presencia de un fenómeno. No implica amenaza inmediata y como tanto es catalogado como un mensaje para informarse y prepararse. El aviso implica vigilancia continua ya que las condiciones son propicias para el desarrollo de un fenómeno, sin que se requiera permanecer alerta.

**ALERTA AMARILLA. PARA INFORMARSE** Es un mensaje oficial por el cual se difunde información. Por lo regular se refiere a eventos observados, reportados o registrados y puede contener algunos elementos de pronóstico a manera de orientación. Por sus características pretéritas y futuras difiere del aviso y de la alerta, y por lo general no está encaminado a alertar sino a informar.

**CONDICIONES NORMALES** Indica que no existe ninguna clase de alerta para la región o zona mencionada.





# ALERTAS METEOMARINA

## OCEANO PACÍFICO

### SITIOS PARA LOS CUALES SE GENERA LA ALERTA

#### ALERTA AMARILLA

#### VIENTO Y OLEAJE.

En la sección norte del área, se prevé velocidad del viento con intensidades de hasta 25 nudos (37 Km/h) con altura del oleaje de hasta los 3.0 metros. Por esta razón se recomienda a las embarcaciones pequeñas consultar con las Capitanías de puerto antes de zarpar.

°C: grados Celsius

msnm: metros sobre nivel del mar

GOES: Geostationary Operational Environmental Satellites (Satélite Geoestacionario Operacional Ambiental).

m: metros

Km/h: kilómetros por hora

GOES-13 es el designado GOES-Este, localizado en 75° W sobre el ecuador geográfico.

mm: milímetros

HLC: hora local colombiana

PNN: Parque Nacional Natural

SFF: Santuario de Fauna y Flora

**ALERTA ROJA. PARA TOMAR ACCIÓN** Advierte a los sistemas de prevención y atención de desastres sobre la amenaza que puede ocasionar un fenómeno con efectos adversos sobre la población, el cual requiere la atención inmediata por parte de la población y de los cuerpos de atención y socorro. Se emite una alerta sólo cuando la identificación de un evento extraordinario indique la probabilidad de amenaza inminente y cuando la gravedad del fenómeno implique la movilización de personas y equipos, interrumpiendo el normal desarrollo de sus actividades cotidianas.

**ALERTA NARANJA. PARA PREPARARSE** Indica la presencia de un fenómeno. No implica amenaza inmediata y como tanto es catalogado como un mensaje para informarse y prepararse. El aviso implica vigilancia continua ya que las condiciones son propicias para el desarrollo de un fenómeno, sin que se requiera permanecer alerta.

**ALERTA AMARILLA. PARA INFORMARSE** Es un mensaje oficial por el cual se difunde información. Por lo regular se refiere a eventos observados, reportados o registrados y puede contener algunos elementos de pronóstico a manera de orientación. Por sus características pretéritas y futuras difiere del aviso y de la alerta, y por lo general no está encaminado a alertar sino a informar.

**CONDICIONES NORMALES** Indica que no existe ninguna clase de alerta para la región o zona mencionada.

OMAR FRANCO T., Director General  
CHRISTIAN EUSCÁTEGUI C., Jefe Oficina del Servicio de Pronósticos y Alertas

Profesionales de turno:  
Freddy GARRIDO, Sonia BERMÚDEZ, Julie TOBÓN, María CUBILLOS y Laura MACÍAS.

Diseño y diagramación:  
GRUPO DE COMUNICACIONES

<http://www.ideam.gov.co>  
Correos electrónicos: [servicio@ideam.gov.co](mailto:servicio@ideam.gov.co), [alertas@ideam.gov.co](mailto:alertas@ideam.gov.co)  
Calle 25 d # 96b - 70, piso 3. Bogotá, D.C.  
Teléfono: 3075625 ext. 1334-1336.

Síganos en

